

Star[®]
studio

ZBUZANY

STUDIOMANUÁL

ZÁKLADNÍ INFORMACE

ADRESA STUDIA: U MENHIRU III Č. 250, ZBUZANY

UPOZORNĚNÍ:

- › NEPARKUJTE PROSÍM VE DVOŘE, JSOU ZDE VJEZDY DO GARÁŽÍ.
- › VŽDY PROSÍM ZAMYKEJTE VCHODOVÉ DVEŘE.
- › DODRŽUJTE PROSÍM KLID NA CHODBĚ, ABYSTE NERUŠILI DALŠÍ OBYVATELE DOMU.

WIFI

Síť: STARSTUDIO **Heslo:** STARSTUDIO

DOPRAVA AUTEM

Pokud pojedete po pražském okruhu, je potřeba sjet na EXITU 19 Praha – Řeporyje. Parkovat můžete před domem nebo v přilehlých ulicích, jen dejte, prosím, pozor, abyste nestáli před výjezdem z garáží.

DOPRAVA AUTOBUSEM

Nejbližší autobusová zastávka je Zbuzany nádraží, kam jezdí pravidelně BUS č. 352 z METRO B Luka. Ve všední den 3x za hodinu, o víkendu a státních svátcích 1x za hodinu. Cesta ze stanice Luka trvá 15 minut. Ze zastávky je to chůzí 400m.

DOPRAVA VLAKEM

Nedaleko zastávek je také vlaková zastávka Zbuzany, kam jezdí vlak z Nádraží Smíchov. Cesta trvá 16 minut. Pro vyhledání spojení můžete použít www.dpp.cz -> Vyhledávání spojení.

DŮLEŽITÉ

KONTAKTY



KRISTÝNA POKORNÁ

E-mai: podpora@starstudio.cz

Mobil: +420 777 015 175

ČASTÉ OTÁZKY

1 | JAK PROBÍHÁ PŘEDÁNÍ A PŘEVZETÍ STUDIA?

V domluvený čas na Vás bude čekat ve studiu někdo z našich kolegů a prostor Vám napoprvé ukáže nebo, pokud jste už u nás fotili, rovnou předá. Vzhledem ke krátké době, kterou máme na přípravu studia, je velice důležité, abyste dorazili ne dříve než ve stanovený čas a také abyste studio neopustili později.

2 | JE V CENĚ PRONÁJMU ZAHRNUT ÚKLID?

Není. O vysávání, mytí podlah a udržování čistoty se postaráme. Velice Vás ale prosíme o dodržování následujících pravidel, abychom všichni měli příjemné a čisté prostředí.

- › DO STUDIA SE VŽDY PŘEZOUVEJTE, ABYSTE SI NENOSILI NEPOŘÁDEK DO POVLEČENÍ.
- › VŽDY PO SOBĚ VRAŤTE VEŠKERÝ NÁBYTEK A VYBAVENÍ PŘESNĚ NA SVÉ PŮVODNÍ MÍSTO.
- › PO SKONČENÍ UROVNEJTE POVLEČENÍ A POLŠTÁŘE DO PŮVODNÍHO STAVU.
- › VŽDY PO SOBĚ (PROSÍME PEČLIVĚ) UMYJTE A UTŘETE VEŠKERÉ NÁDOBÍ.
- › POKUD SI COKOLIV PŮJČÍTE ZE SKŘÍNÍ, UKLIÐTE TO VŽDY NA SVÉ MÍSTO.

3 | CO KDYŽ VE STUDIU NĚCO ROZBIJÍ?

To bychom velmi neradi, ale může se to stát, vždy nám to prosím řekněte a nalezneme řešení.

4 | MOHU SI PŘINĚST DO STUDIA VLASTNÍ HUDBU?

Ano, na CD/DVD nebo USB. Nebo můžete poslouchat hudbu z rádia.

5 | ZNÁTE KONTAKT NA RESTAURACI V OKOLÍ, KTERÁ ROZVÁŽÍ JÍDLO?

Do studia zdarma dováží jídlo například pizzerie Pizza Papa Cipolla (Řeporyje) nebo lze využít Caffè Caffino přímo ve Zbuzanech. Ve studiu najdete mikrovlnnou troubu, talíře a příbory, takže si můžete ohřát i jídlo, které jste si přinesli s sebou.

6 | MOHU SI NA FOCENÍ DO STUDIA VZÍT PSA NEBO JINÉ ZVÍŘE?

Bohužel ne. Ve studiu se fotí i novorozenci a tak nechte svého čtyřnohého mazlíčka, raději doma. Děkujeme za pochopení.

7 | JAKÉ JE SVĚTELNÉ VYBAVENÍ STUDIA?

Největší výhodou studia je, že v něm najdete tři velká okna, takže je zde dostatek denního světla, které můžete korigovat odraznou deskou (samostojící, stříbrná a zlatá plocha) nebo si nepatrně přisvítit leddiodovým světlem. Ve studiu najdete 2x základní zábleskové světlo 300 W/s se softboxy a odpalovačem. Pokud máte vysoké nároky na zábleskové osvětlení, můžete si přinést vlastní výbavu. Dále ve studiu najdete 2x daylight 2250 W a 1x daylight 1000W se softboxy. Specifikem tohoto studia je i velká pojízdná stěna (šedá a béžová) o rozměru 2x2,5m.

UŽITEČNÉ TIPY PRO VÁS

PRÁCE S DENNÍM SVĚTLEM

Ve studiu je dostatek denního světla po celý den. Pokud je slunce příliš ostré a je ho mnoho, můžete si ho korigovat pomocí zatahování záclon a závěsů nebo ho využít pro ostré fotky plné kontrastů a efektivně vypadající siluety před oknem. Pokud je naopak hodně zataženo a tmavo, je potřeba roztáhnout závěsy a záclony (ideálně na všech oknech) a pracovat poblíž okna. Velkým pomocníkem Vám může být odrazná deska, která odrazí světlo zpátky na Vaše modely (například při focení v protisvětle). Ve studiu najdete desku 5v1 (černá, bílá, stříbrná, zlatá, difusní plocha). Tuto desku můžete sami držet nebo ji pověsit na stativ. Bílou použijete k jemnému odrazu chladného světla, stříbrnou k intenzivnějšímu odrazu světla (pozor na zrcadlová „prasátka“), zlatou k intenzivnímu odrazu v teplém světle, černou pro posílení kontrastní strany a zvýraznění stínů, a difusní plochu využijete při zjemnění příliš silného, případně nerovnoměrného světla).

PRÁCE S DAYLIGHTY

Daylighty se někdy nazývají jako umělé denní světlo. Jde o sadu úsporných zářivek na stativu a se softboxem. Jeho barevná teplota bývá 5000-5500 K, takže se přibližuje dennímu světlu. Jeho výhodou je, že se příliš nezahřívá, není pod ním horko a nerozpíjí modelce make-up. Je ideální, pokud rádi fotíte na nízkou clonu a pokud se Vám líbí, že zachovává světelnou atmosféru, např. zář lampiček v obraze. Daylighty nejsou vhodné pro svícení celé postavy na vysokou clonu, na to jsou i ty nejsilnější často slabé. Jsou ale ideální pro jemné portréty, protože světlo, které vyzařují je velmi příjemné a měkké. A protože i při focení s daylighty platí, že čím blíže je zdroj světla k modelce, tím jemnější světlo získáte, je potřeba je stavit blízko. Je u nich důležité fotit do rawu a dbát na vyvážení bílé (ideálně podle převládajícího osvětlení). Pokud jsou hlavním světelným zdrojem daylighty, zvolte vyvážení bílé na zářivkové světlo. Pokud si jimi jen lehce z dálky přisvícujete v denním světle, zvolte převládající světlo - vyvážení bílé na denní světlo. Pro méně přesné výsledky můžete použít automatické vyvážení bílé, protože si stejně s barevnou teplotou poradíte, až při postprodukcí rawu.

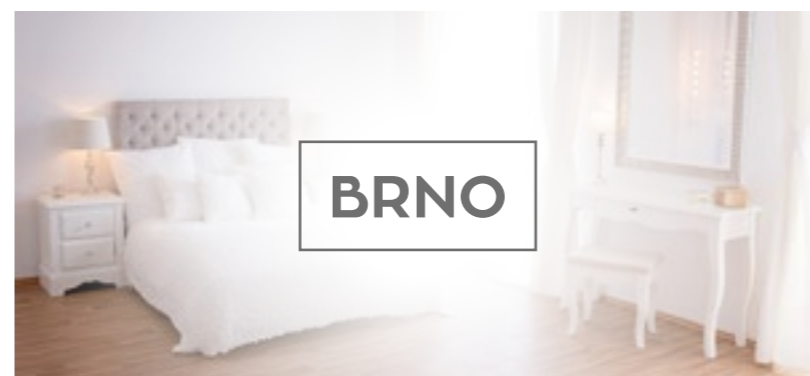
PRÁCE SE ZÁBLESKOVÝMI SVĚTLY

Záblesková světla obsahují slabou pilotní žárovku a silnou bleskovou výbojku. Pilotní žárovka slouží k představě, jak bude výsledná fotografie vypadat a intenzita jejího svitu je navázána na nastavenou sílu záblesku. Použijte synchronizační čas Vašeho fotoaparátu, pokud byste použili kratší čas, objevoval by se Vám na fotografiích černý pruh. Clonu nastavte podle toho, jak chcete pracovat s hloubkou ostrosti a přizpůsobte tak i sílu záblesku.



STUDIA, KDE SE PLNÍ VAŠE PŘÁNÍ

#starstudiocz



www.starstudio.cz